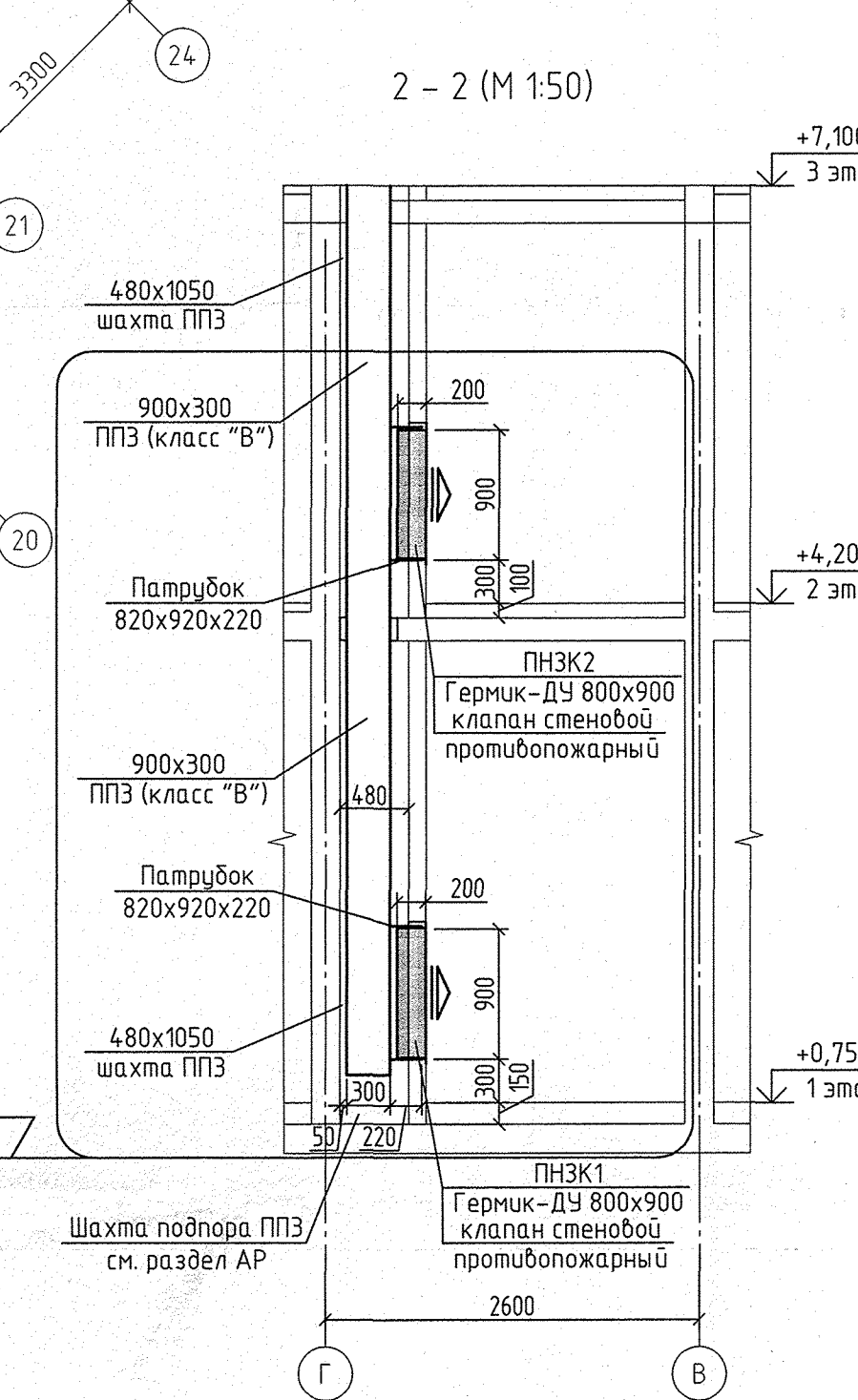


ЭКСПЛИКАЦИЯ ПОМЕЩЕНИЙ в блоках рабочих осей 3-4

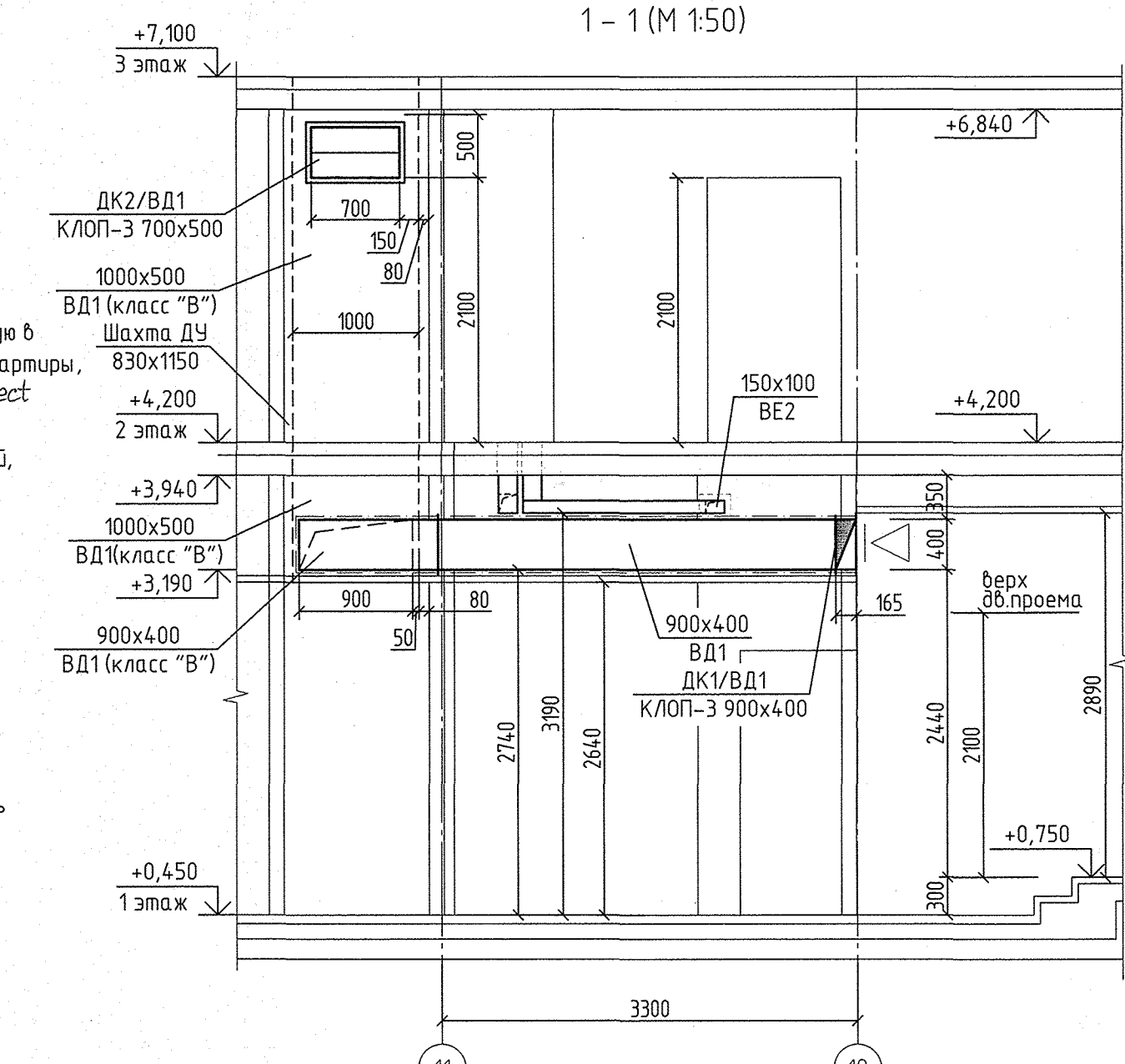
НОМЕР ПОМЕЩЕНИЯ	НАИМЕНОВАНИЕ	ПЛОЩАДЬ М2	Кол. помещ.
Общедомовые помещения			
2/6	Тамбур	3,88	
2/7	Лестничная клетка №2 (№2)	16,05	
2/8	Спуск в подвал №2	6,15	
2/2	Жилая комната №2		
2/3	Жилая комната №3		
	Итого по жилой части	26,08	
Выставочный магазин-салон №1			
1	Торговый зал	161,47	
2	Санузел с мойкой уборочного инвентаря	5,40	
	Итого площадь помещений	166,87	
Выставочный магазин-салон №2			
1	Торговый зал	87,20	
2	Санузел с мойкой уборочного инвентаря	6,38	
	Итого площадь помещений	93,58	
Выставочный магазин-салон №3			
1	Торговый зал	85,58	
2	Санузел	4,62	
	Итого площадь помещений	90,20	
Выставочный магазин-салон №4			
1	Торговый зал	108,19	
2	Санузел	3,49	
	Итого площадь помещений	111,68	
Досуговый центр			
1	Тамбур	5,07	
2	Помещения кабинетов	102,95	
3	Санузел	4,12	
4	Мойка уборочного инвентаря	2,28	
	Итого площадь помещений	114,42	

ЭКСПЛИКАЦИЯ ПОМЕЩЕНИЙ в блоках рабочих осей 1-2

НОМЕР ПОМЕЩЕНИЯ	НАИМЕНОВАНИЕ	ПЛОЩАДЬ М2	Кол. помещ.
Помещения квартир			
1	Общая жилая комната с зоной кухни	13,42	
2	Жилая комната, в том числе	103,71	
2/1	Жилая комната №1		
2/2	Жилая комната №2		
2/3	Жилая комната №3		
3	Кухня	70,15	
4	Санузел	2,43	
5	Ванная	20,83	
6	Душвая	3,04	
7	Прихожая	33,31	
8a	Встроенный шкаф	1,61	
9	Антресоль	0,00	
10	Лоджия	9,60	
11	Балкон	3,64	
12	Терраса	0	
	Итого по жилой части	261,74	
Общедомовые помещения			
13	Тамбур	7,24	
14	Тамбур	2,79	
15	Тамбур	8,79	
16	Велосезонка	19,10	
17	Вестибюль	73,02	
18	Холл	19,65	
19	Вестибюль	19,99	
20	Межквартирный коридор	35,88	
21	Лестничная клетка №1 (№1)	18,07	
22	Электрощитовая	20,54	В4
23	Санузел с мойкой уборочного инвентаря	3,97	
24	Подсобное помещение	4,33	
25	Спуск в подвал №1	5,65	
	Итого площадь помещений	239,02	



- Примечание:
- Все подводы к приборам отопления "Ритмо" выполнить трубой металлопластиковой "Унилайн"  $\phi 16 \times 2,0$  мм
  - Все трубы металлопластиковые, проложенные в межквартирном коридоре от коллектора до квартиры, прокладывать в теплоизоляции Super Protect толщиной 9 мм.
  - Приборы отопления, установленные в ванной, выполнить с нижним условным подсоединением в соответствии с узлом 2. Узел 2 - см. лист 4.
  - Все арматуру установленную в системах отопления см. на схемах листы 15-20.
  - Узлы пересечения трубопроводов отопления и водоснабжения см. на схеме лист 23.
  - Узлы пересечения трубопроводов отопления поворотных и ответвлениях см. на схеме лист 24.
  - Тип решеток не указанных на плане принять регулируемые вентиляционные 150x200 мм.
  - Схемы вентналоб VE-1... VE-41 см. АПУ.065-08А-АР листы 31-38.



№	И.П.	Ф.И.О.	Должность	Подпись	Дата
1	Генеральный директор	Александров Александр Александрович	Генеральный директор		07.18
2	Архитектор	Сидорова Елена Александровна	Архитектор		07.18
3	Инженер	Сидорова Елена Александровна	Инженер		07.18
4	Проектировщик	Сидорова Елена Александровна	Проектировщик		07.18
5	Инженер	Сидорова Елена Александровна	Инженер		07.18
6	Инженер	Сидорова Елена Александровна	Инженер		07.18
7	Инженер	Сидорова Елена Александровна	Инженер		07.18
8	Инженер	Сидорова Елена Александровна	Инженер		07.18
9	Инженер	Сидорова Елена Александровна	Инженер		07.18
10	Инженер	Сидорова Елена Александровна	Инженер		07.18

АПУ.065-08А-0В

1	1	182-18	06.18	
ИЗМ.	КОЛ.УЧ.	ЛИСТ	И ДЕК.	ПОДПИСЬ
Разработал	Розожкина	05.18		
Проверил	Пашаева	05.18		
Нач. отдела	Пашаева	05.18		
ГАП	Чирков	05.18		

Жилой микрорайон в квартале улицы Чкалова-Академика Ваносского-Аминсена-Красносель в Ленинском районе г.Екатеринбурга. II очередь строительства. II и III этажи. 18-этажный двухсекционный жилой дом со встроенно-пристроенными помещениями на 1 этаже и подземным паркингом.

II этап строительства. 18-этажная секция

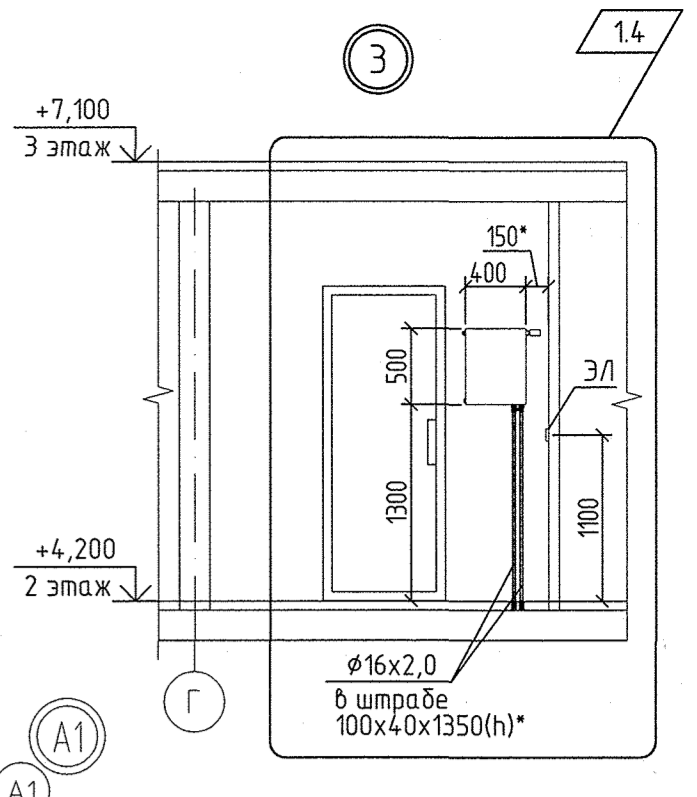
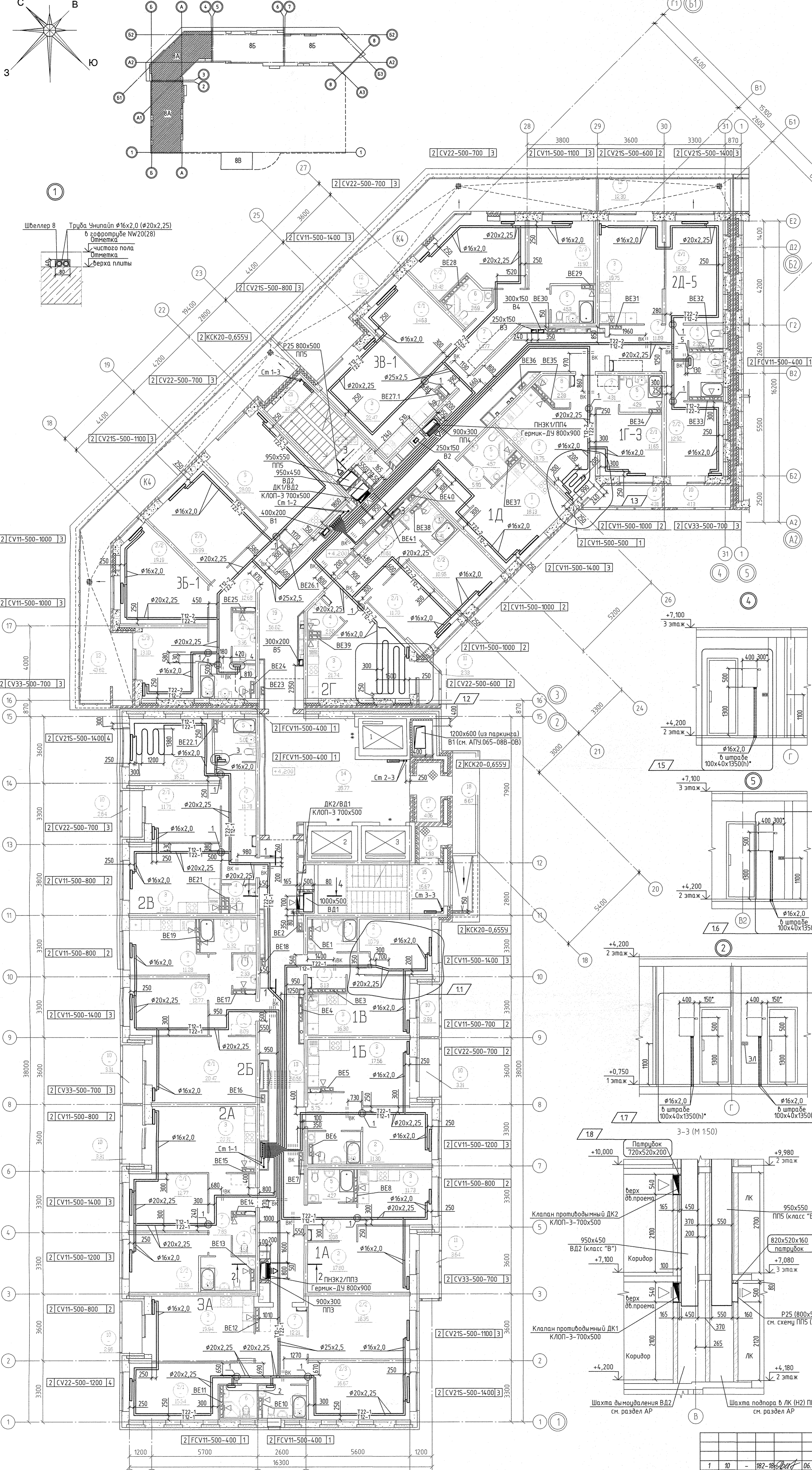
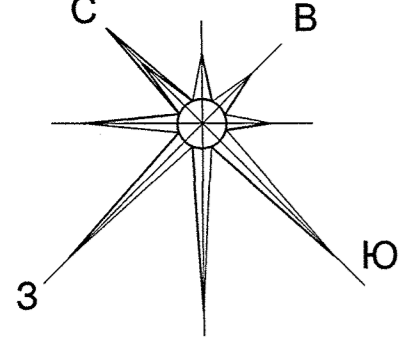
План 1 этажа

СТАДИЯ ЛИСТ ИЖТОВ

Р 3

АО КОРПОРАЦИЯ АТОМСТРОЙКОМПЛЕКС



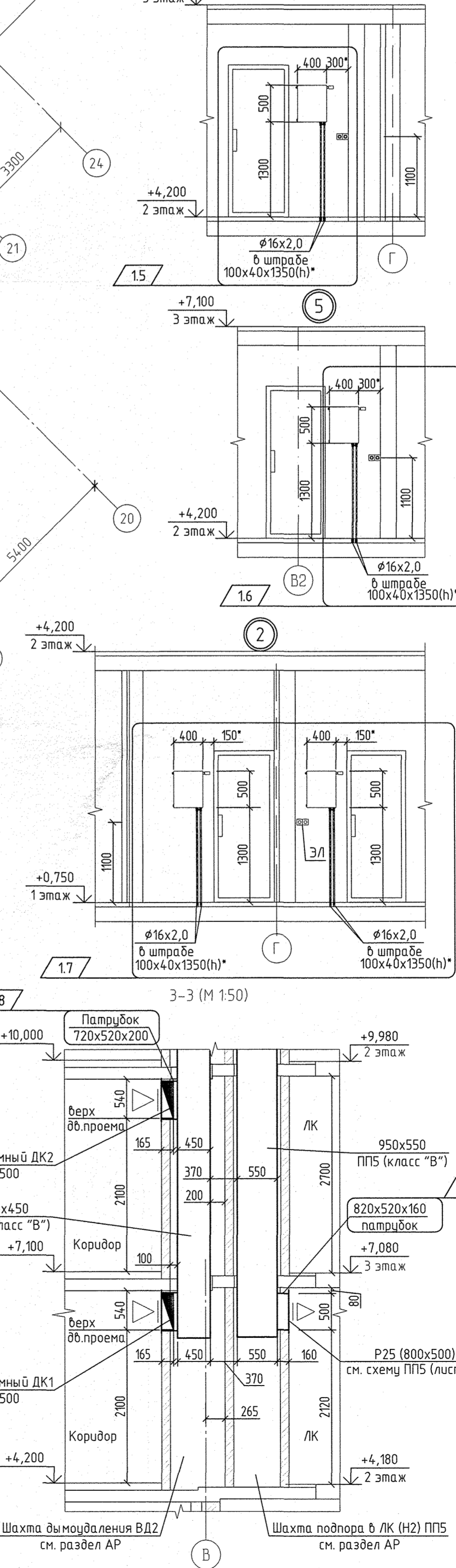


ЖСПЛАНИРОВАНИЕ ПОМЕЩЕНИЙ В ДИКОРИТОВЫХ ОСЯХ 3-4

НОМЕР ПОМЕЩЕНИЯ	НАИМЕНОВАНИЕ	ПЛОЩАДЬ М <sup>2</sup>	Кол. помещ. этаж
<b>Помещения квартиры</b>			
1	Овлад. жилая комната с зоной кухни	18,13	
2	Жилая комната, в том числе	162,43	
2/1	Жилая комната №1		
2/2	Жилая комната №2		
2/3	Жилая комната №3		
3	Кухня	110,71	
4	Санузел	4,75	
5	Ванная	27,16	
6	Душевая	7,05	
7	Прихожая	60,16	
8	Постирочная	2,28	
9	Антресоли	0,00	
10	Лоджия	6,44	
11	Балкон	2,33	
12	Терраса	99,94	
Итого по жилой части		503,38	
<b>Общедомовые помещения</b>			
13	Межквартирный коридор	56,62	
23	Темпур	1,95	
21	Лестничная клетка №2 (Тип №2)	13,75	
Итого площадь помещений		72,32	

ЖСПЛАНИРОВАНИЕ ПОМЕЩЕНИЙ В ДИКОРИТОВЫХ ОСЯХ 1-2

НОМЕР ПОМЕЩЕНИЯ	НАИМЕНОВАНИЕ	ПЛОЩАДЬ М <sup>2</sup>	Кол. помещ. этаж
<b>Помещения квартиры</b>			
1	Овлад. жилая комната с зоной кухни	0	
2	Жилая комната, в том числе	175,31	
2/1	Жилая комната №1		
2/2	Жилая комната №2		
2/3	Жилая комната №3		
3	Кухня	115,05	
4	Санузел	7,28	
5	Ванная	32,95	
6	Душевая	3,11	
7	Прихожая	55,87	
8	Постирочная	0,00	
9	Антресоли	0,00	
10	Лоджия	185,4	
11	Балкон	3,64	
12	Терраса	0	
Итого по жилой части		411,76	
<b>Общедомовые помещения</b>			
13	Межквартирный коридор	50,56	
14	Лифтовый холл	38,77	
15	Лестничная клетка №1 (Тип №1)	16,67	
16	Темпур	1,93	
17	Темпур	4,06	
18	Переходная лоджия	6,67	
Итого площадь помещений		118,66	



**Примечание:**

- Все поддоки к приборам отопления "Ритмо" выполнены трубой металлопластиковой "Унилайн"  $\phi 16 \times 2,0$  мм.
- Всю трубу металлопластиковую, проложенную в межквартирном коридоре от коллектора до квартиры, прокладывать в теплоизоляции Super Protect толщиной 9 мм.
- Приборы отопления, установленные в данной, выключить с нижним условным присоединением в соответствии с узлами 2-5.
- Все арматуру установленную в системах отопления см. на схемах листов 15-20.
- Узлы пересечения трубопроводов отопления и водоснабжения см. на схеме лист 23.
- Узлы пересечения трубопроводов отопления поворотах и ответвлениях см. на схеме лист 24.
- Тип решеток не указанных на плане принять регулируемые вентиляционные 150x200 мм.
- Схемы вентканалов ВЕ-1... ВЕ-41 см. АПУ.065-08А-АР листы 31-38.
- Разрез 1-1, 2-2 см. лист 3, разрез 4-4 см. лист 5.

\* - уточнить на месте монтажа

АПУ.065-08А-08

1	10	182-18	06.18
ИЗМ.	КОЛУЧ	ИСТ	И ДОК. ПОДПИСЬ
Разработал	Рожожина	05.18	
Проверил	Пашаева	05.18	
Нач. отдела	Пашаева	05.18	
ГАП	Чирков	05.18	

Жилой микрорайон в квартале улиц Чапаева-Академика Виноградского-Амундсена-Красноярская в Ленинском районе г. Екатеринбург.

II этап строительства. 18-этажная секция.

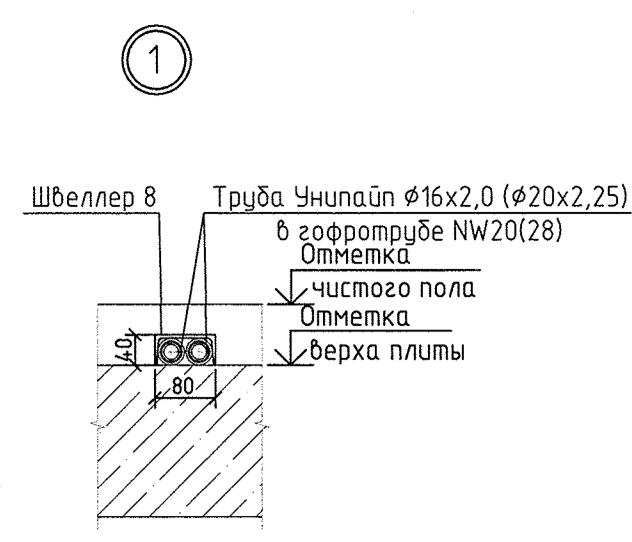
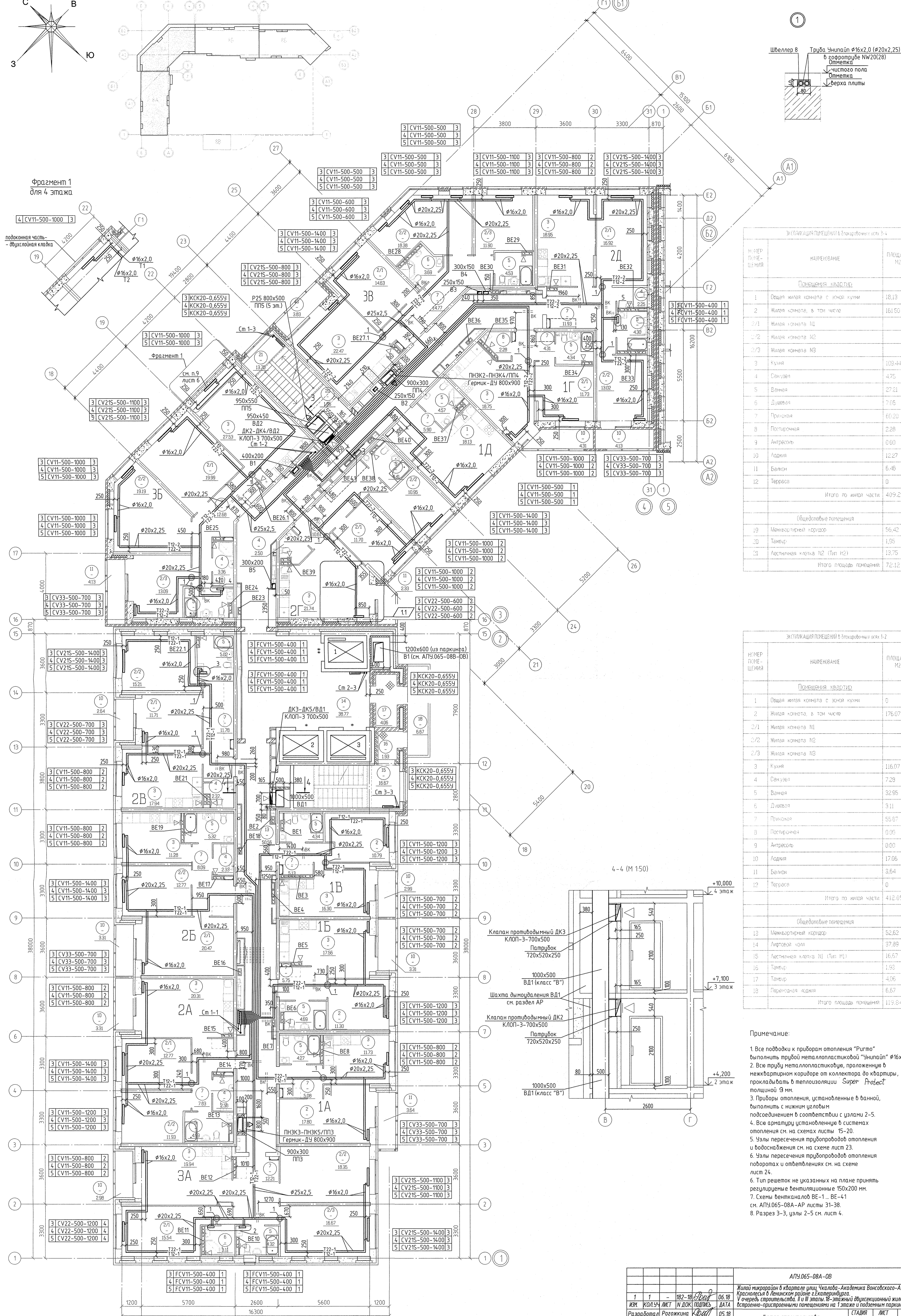
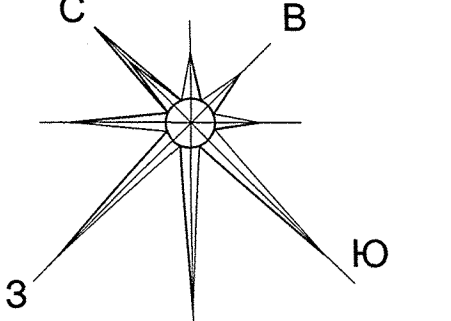
План 2 этажа

СТАДИЯ	ЛИСТ	ЛИСТОВ
P	4	

АО КОРПОРАЦИЯ АТОМСТРОЙКОМПЛЕКС

Лит. №	Валик, шиф. №	С.С. Бородин	07.18
АР	ВК	ЭЛ	Каткова
Лит. №	Валик, шиф. №	С.С. Бородин	07.18
АР	ВК	ЭЛ	Каткова





ЭКСПЛИКАЦИЯ ПОМЕЩЕНИЙ в блоках №№ 3-4

НОМЕР ПОМЕЩЕНИЯ	НАИМЕНОВАНИЕ	ПЛОЩАДЬ м <sup>2</sup>	Кол-во ед. измерения
Помещения квартиры			
1	Общая жилая комната с зоной кухни	18,13	
2	Жилая комната, в том числе	16,15	
2/1	Жилая комната №1		
2/2	Жилая комната №2		
2/3	Жилая комната №3		
3	Кухня	10,94	
4	Санузел	4,75	
5	Ванная	27,21	
6	Душевая	7,05	
7	Прихожая	6,20	
8	Постирочная	2,28	
9	Антресоли	0,00	
10	Лоджия	12,27	
11	Балкон	6,46	
12	Терраса	0	
Итого по жилой части		409,29	
Общедомовые помещения			
19	Межквартирный коридор	56,42	
20	Тамбур	1,95	
21	Лестничная клетка №2 (тип №2)	13,75	
Итого площадь помещений		72,12	

ЭКСПЛИКАЦИЯ ПОМЕЩЕНИЙ в блоках №№ 1-2

НОМЕР ПОМЕЩЕНИЯ	НАИМЕНОВАНИЕ	ПЛОЩАДЬ м <sup>2</sup>	Кол-во ед. измерения
Помещения квартиры			
1	Общая жилая комната с зоной кухни	0	
2	Жилая комната, в том числе	176,07	
2/1	Жилая комната №1		
2/2	Жилая комната №2		
2/3	Жилая комната №3		
3	Кухня	116,07	
4	Санузел	7,28	
5	Ванная	32,95	
6	Душевая	3,11	
7	Прихожая	55,67	
8	Постирочная	0,90	
9	Антресоли	0,00	
10	Лоджия	17,06	
11	Балкон	3,64	
12	Терраса	0	
Итого по жилой части		412,05	
Общедомовые помещения			
13	Межквартирный коридор	52,62	
14	Лестничная клетка	37,89	
15	Лестничная клетка №1 (тип №1)	16,57	
16	Тамбур	1,98	
17	Тамбур	4,06	
18	Переходная лоджия	6,67	
Итого площадь помещений		119,84	

**Примечание:**

- Все подводы к приборам отопления "Ригто" выполнять трубой металлопластиковой "Унилайн" Ø16x2,0 мм.
- Всю трубу металлопластиковую, проложенную в межквартирном коридоре от коллектора до квартиры, прокладывать в теплоизоляции Super Protect толщиной 3 мм.
- Приборы отопления, установленные в ванной, выполнять с нижним угловым подсоединением в соответствии с узлами 2-5.
- Всю арматуру устанавливать в системах отопления см. на схемах листов 15-20.
- Узлы пересечения трубопроводов отопления и водоснабжения см. на схеме лист 23.
- Узлы пересечения трубопроводов отопления поворотных и ответвлений см. на схеме лист 24.
- Тип решеток не указанных на плане приняты регулируемые вентиляционные 150x200 мм.
- Схемы дентканалов ВЕ-1... ВЕ-41 см. АПУ.065-08А-АР листы 31-38.
- Разрез 3-3, узлы 2-5 см. лист 4.

АПУ.065-08А-0В

1	1	-	182-18	06.18
ИЗН	КОЛУЧ	ИЖТ	И ДОК	ПОДПИСЬ
Дата	Дата	Дата	Дата	Дата
Разработал	Рогожина	Чирков	05.18	
Проверил	Пашева	Чирков	05.18	
Нач. отдела	Пашева	Чирков	05.18	
ГАП	Чирков	Чирков	05.18	

Жилой микрорайон в квартале улиц Чапаева-Академика Вонсоковского-Амундсена-Красноярская в Ленинском районе г. Екатеринбург.  
В очередь строительства, II и III этажи, 18-этажный двухсекционный жилой дом со встроенно-пристроенными помещениями на I этаже и подземным паркингом.

II этап строительства.  
18-этажная секция

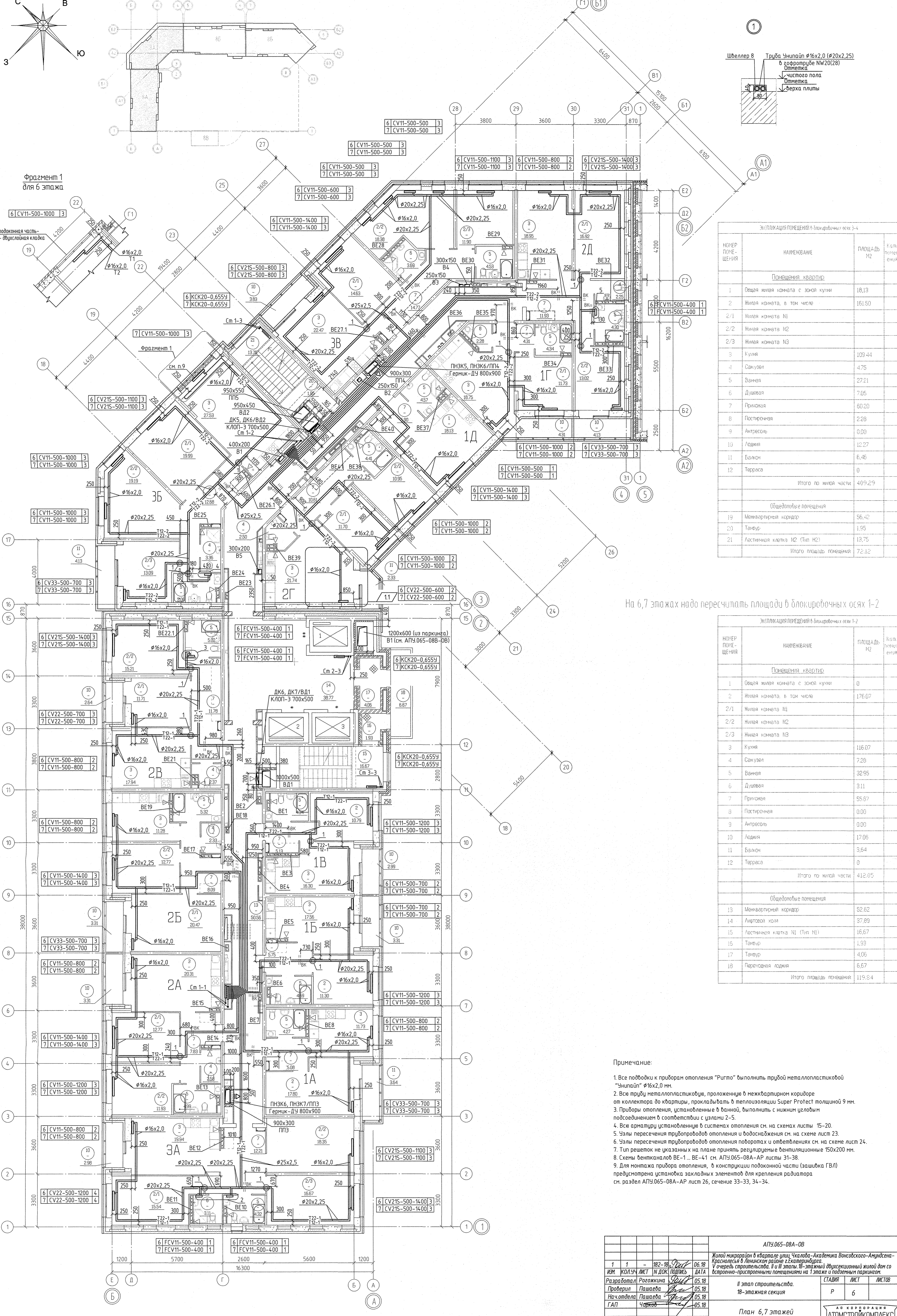
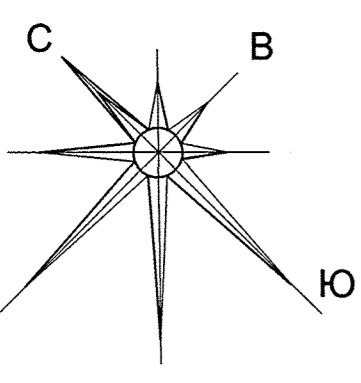
СТАДИЯ	ЛИСТ	ЛИСТОВ
Р	5	

План 3-5 этажей

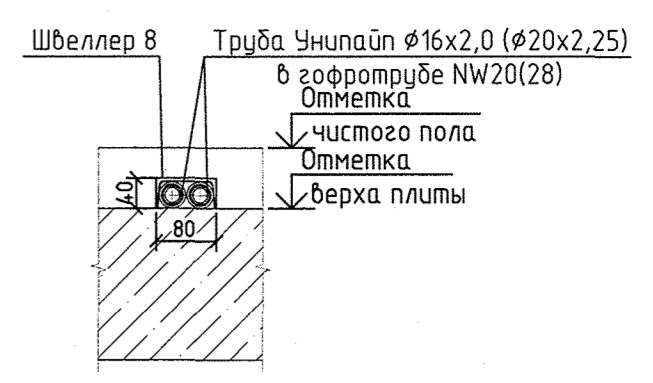
АТОМСТРОЙКОМПЛЕКС

Имя, Фамилия	В.М. Мухоморов
Подпись	<i>[Подпись]</i>
Дата	07.18
Инициалы	В.М.
Специальность	Инженер-проектировщик
Подпись	<i>[Подпись]</i>
Дата	07.18
Инициалы	В.М.
Специальность	Инженер-проектировщик
Подпись	<i>[Подпись]</i>
Дата	07.18
Инициалы	В.М.
Специальность	Инженер-проектировщик





Фрагмент 1  
для 6 этажа



Экспликация помещений в блочнорядных осях 3-4

НОМЕР ПОМЕЩЕНИЯ	НАИМЕНОВАНИЕ	ПЛОЩАДЬ М2	Кол-во помещений
Помещения квартир			
1	Общая жилая комната с зоной кухни	18,13	
2	Жилая комната, в том числе	161,50	
2/1	Жилая комната №1		
2/2	Жилая комната №2		
2/3	Жилая комната №3		
3	Кухня	109,44	
4	Санузел	4,75	
5	Ванная	27,21	
6	Душевая	7,06	
7	Прихожая	60,20	
8	Постирочная	2,28	
9	Антресоли	0,00	
10	Лоджия	12,27	
11	Балкон	6,46	
12	Терраса	0	
Итого по жилой части		409,29	
Общедомовые помещения			
19	Межквартирный коридор	56,42	
20	Тамбур	1,95	
21	Лестничная клетка №2 (Тип №2)	13,75	
Итого площадь помещений		72,12	

На 6,7 этажах надо пересчитать площади в блочнорядных осях 1-2

Экспликация помещений в блочнорядных осях 1-2

НОМЕР ПОМЕЩЕНИЯ	НАИМЕНОВАНИЕ	ПЛОЩАДЬ М2	Кол-во помещений
Помещения квартир			
1	Общая жилая комната с зоной кухни	0	
2	Жилая комната, в том числе	176,07	
2/1	Жилая комната №1		
2/2	Жилая комната №2		
2/3	Жилая комната №3		
3	Кухня	116,07	
4	Санузел	7,26	
5	Ванная	32,95	
6	Душевая	3,11	
7	Прихожая	55,87	
8	Постирочная	0,00	
9	Антресоли	0,00	
10	Лоджия	17,06	
11	Балкон	3,64	
12	Терраса	0	
Итого по жилой части		412,05	
Общедомовые помещения			
13	Межквартирный коридор	52,62	
14	Лифтовой холл	37,89	
15	Лестничная клетка №1 (Тип №1)	16,67	
16	Тамбур	1,93	
17	Тамбур	4,06	
18	Переходная лоджия	6,67	
Итого площадь помещений		119,84	

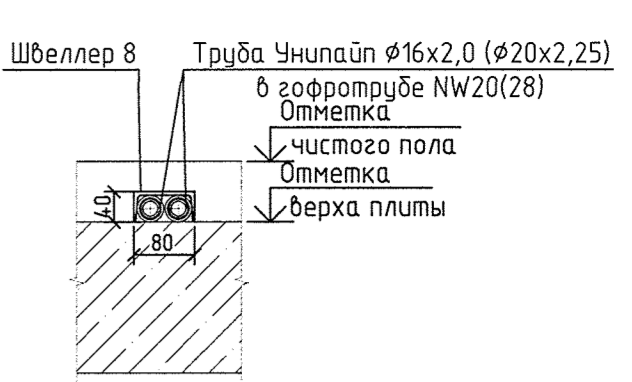
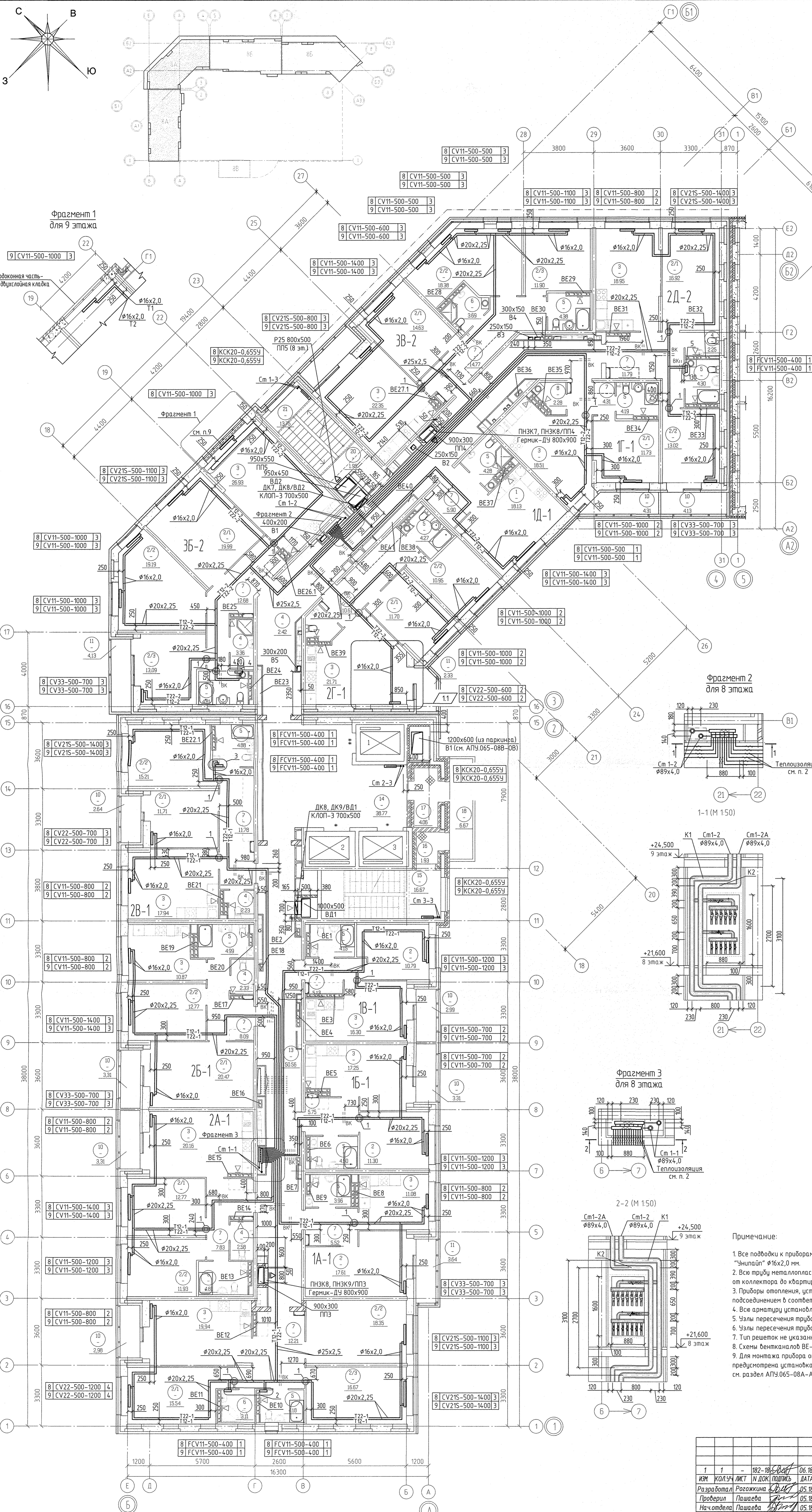
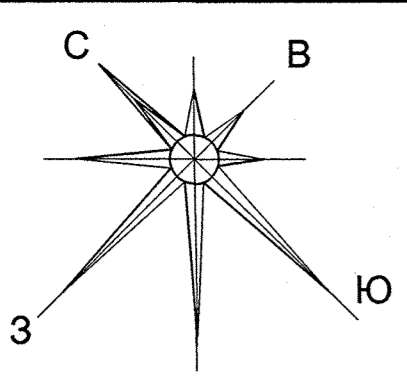
Примечание:

1. Все подводы к приборам отопления "Ригто" выполнять трубой металлопластиковой "Унипайп"  $\phi 16 \times 2,0$  мм.
2. Все трубы металлопластиковую, проложенную в межквартирном коридоре от коллектора до квартиры, прокладывать в теплоизоляции Super Protect толщиной 9 мм.
3. Приборы отопления, установленные в ванной, выполнять с нижним цельным подсоединением в соответствии с узлами 2-5.
4. Все арматуру установленную в системах отопления см. на схемах листы 15-20.
5. Узлы пересечения трубопроводов отопления и водоснабжения см. на схеме лист 23.
6. Узлы пересечения трубопроводов отопления поворотом и ответвлениях см. на схеме лист 24.
7. Тип решеток не указанных на плане принять регулируемые вентиляционные 150x200 мм.
8. Схемы вентканалов ВЕ-1... ВЕ-41 см. АПУ.065-08А-АР листы 31-38.
9. Для монтажа прибора отопления, в конструкции подоконной части (защипка ГВЛ) предусмотрена установка закладных элементов для крепления радиатора см. раздел АПУ.065-08А-АР лист 26, сечение 33-33, 34-34.

АПУ.065-08А-0В					
1	1	102-18	06.18	06.18	Жилой микрорайон в квартале улиц Чапаева-Академика Виноградова-Андреева-Красноярская в Ленинском районе г.Екатеринбурга. В очередь строительства. II и III этажи 18-этажного двухсекционного жилого дома со встроенно-пристроенными помещениями на I этаже и подземным паркингом.
ИЖ	КОЛУЧ	ИСТ	И ДОК	ПОДПИСЬ	ДАТА
Разработал	Рогожина	ИСТ	05.18		
Проверил	Пашаева	ИСТ	05.18		
Нач. отдела	Пашаева	ИСТ	05.18		
ГАП	Чирков	ИСТ	05.18		
II этап строительства. 18-этажная секция					СТАДИЯ
План 6,7 этажей					ЛИСТОВ
					6
					АТОМСТРОЙКОМПЛЕКС

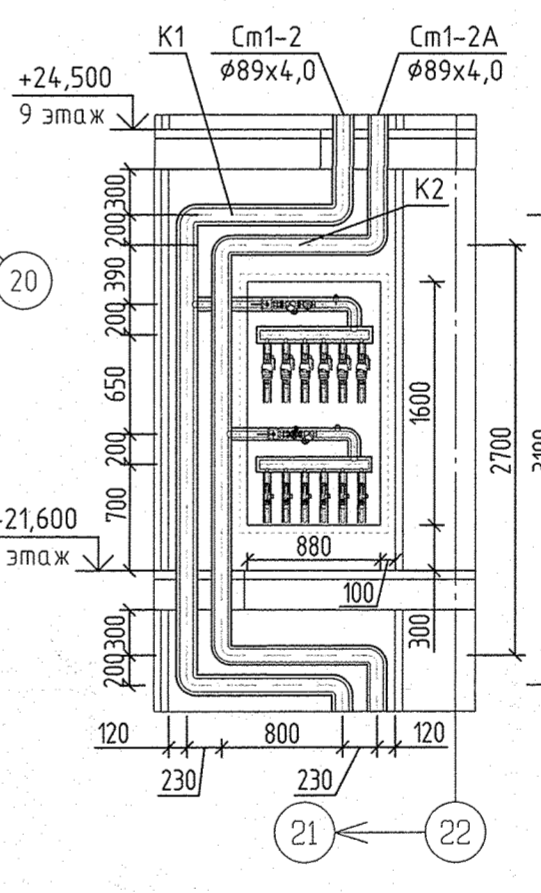
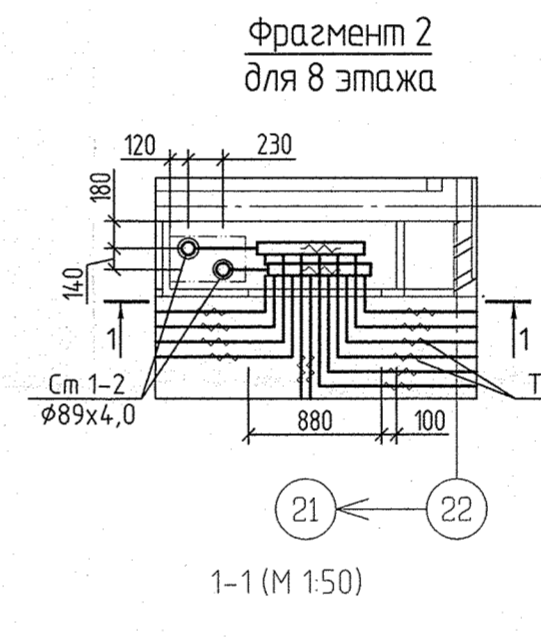
№ документа	07/18
Терминал	Буровина
АР	С
ВК	С
ЭЛ	С
Классификация	Секция 1/1
Вариант	№ 1
Имя файла	План 6,7 этажа





ЖИЛЫЙ КОМПЛЕКС «Академик» в микрорайоне «Академик» г. Екатеринбург

НОМЕР ПОД-ЭЛЕМЕНТА	НАЗНАЧЕНИЕ	ПЛОЩАДЬ, м <sup>2</sup>	КОЭФ. ПОКРЫТИЯ
Подземная часть:			
1	Общая жилая комната с ванной комнатой	18,13	
2	Жилая комната, в том числе	15,150	
2.1	Жилая комната №1		
2.2	Жилая комната №2		
2.3	Жилая комната №3		
3	Кухня	108,45	
4	Санузел	4,87	
5	Ванная	26,23	
6	Душевая	7,05	
7	Прихожая	60,06	
8	Постройная	2,86	
9	Антресоль	0,00	
10	Лоджия	11,27	
11	Балкон	6,46	
12	Терраса	0	
Итого по жилой части		407,10	
Исключенные помещения:			
13	Мемориальная комната	60,42	
14	Танк	1,36	
15	Лестничная клетка №1 (тип №1)	10,75	
Итого площадь помещений		72,12	



ЖИЛЫЙ КОМПЛЕКС «Академик» в микрорайоне «Академик» г. Екатеринбург

НОМЕР ПОД-ЭЛЕМЕНТА	НАЗНАЧЕНИЕ	ПЛОЩАДЬ, м <sup>2</sup>	КОЭФ. ПОКРЫТИЯ
Подземная часть:			
1	Общая жилая комната с ванной комнатой	6	
2	Жилая комната, в том числе	175,12	
2.1	Жилая комната №1		
2.2	Жилая комната №2		
2.3	Жилая комната №3		
3	Кухня	112,54	
4	Санузел	1,14	
5	Ванная	91,47	
6	Душевая	2,11	
7	Прихожая	29,21	
8	Постройная	0,30	
9	Антресоль	0,00	
10	Лоджия	18,64	
11	Балкон	3,64	
12	Терраса	0	
Итого по жилой части		406,87	
Исключенные помещения:			
13	Мемориальная комната	60,42	
14	Антресоль	0,00	
15	Лестничная клетка №1 (тип №1)	15,67	
16	Ванная	1,14	
17	Танк	1,36	
18	Прихожая	6,67	
Итого площадь помещений		119,64	

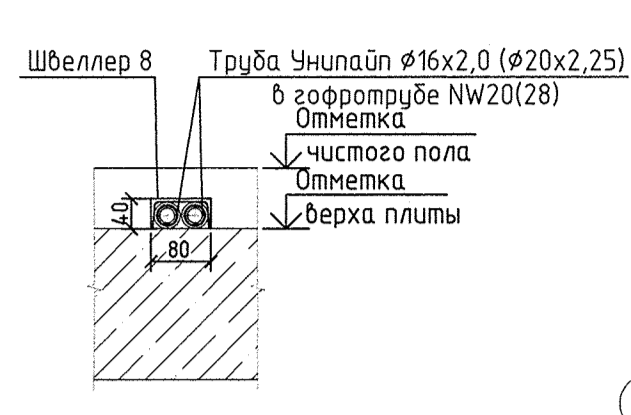
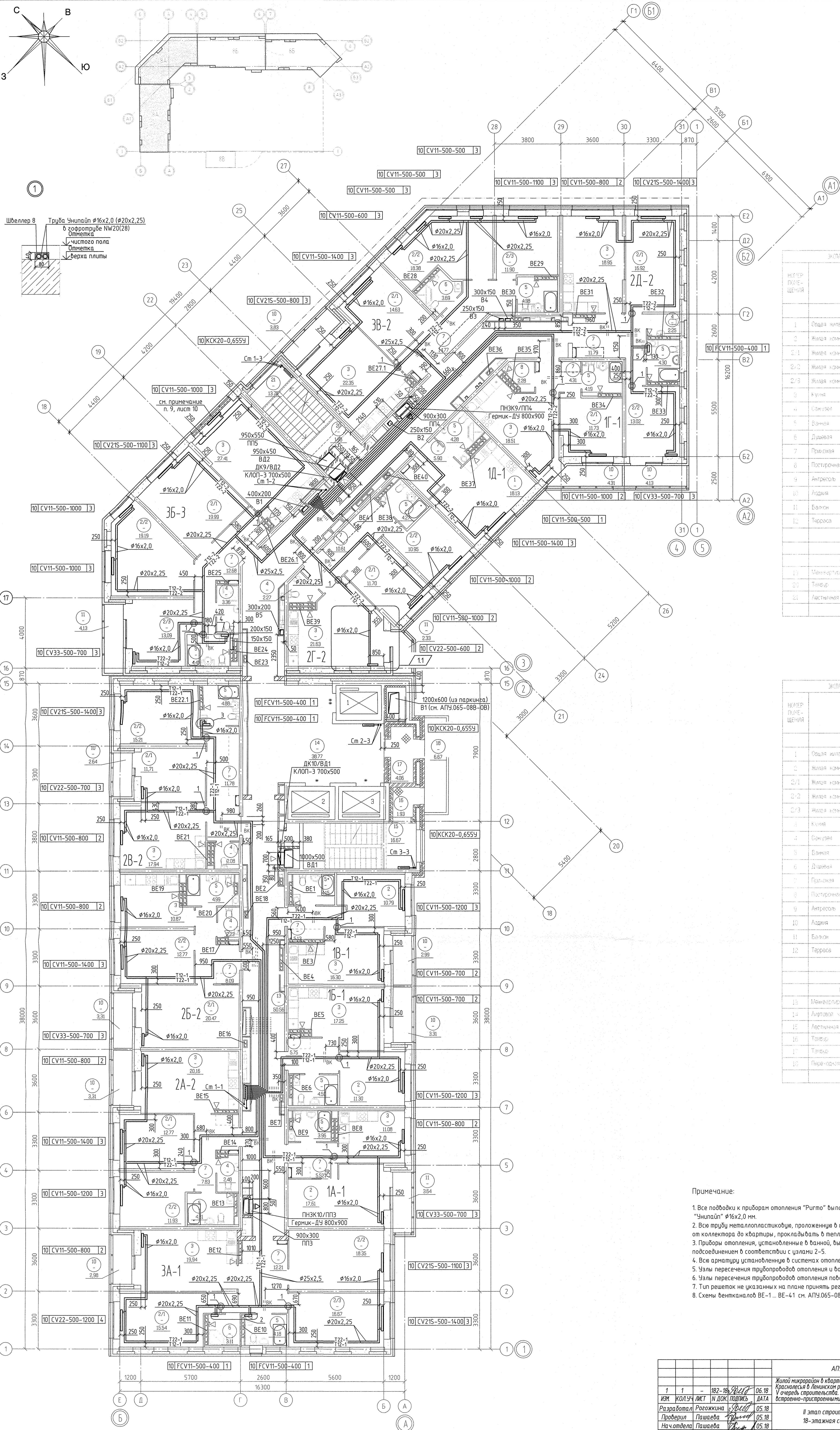
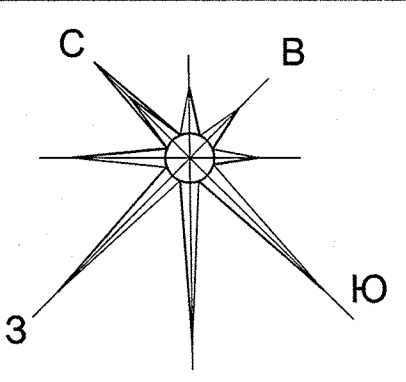
**Примечание:**

- Все подводы к приборам отопления "Риго" выполнить трубой металлопластиковой "Чиплайп"  $\phi 16 \times 2,0$  мм.
- Всю трубу металлопластиковую, проложенную в межквартирном коридоре от коллектора до квартиры, прокладывать в теплоизоляции Super Protect толщиной 9 мм.
- Приборы отопления, установленные в ванной, выполнять с нижним условным подсоединением в соответствии с узлами 2-5.
- Всю арматуру установленную в системах отопления см. на схемах листы 15-20.
- Узлы пересечения трубопроводов отопления и водоснабжения см. на схеме лист 23.
- Узлы пересечения трубопроводов отопления поворотом и ответвлениями см. на схеме лист 24.
- Тип решеток не указанных на плане принять регулируемые вентиляционные 150x200 мм.
- Схемы вентканалов ВЕ-1... ВЕ-41 см. АПУ.065-08А-АР листы 31-38.
- Для монтажа прибора отопления, в конструкции подоконной части (защитка ГВЛ) предусмотрена установка закладных элементов для крепления радиатора см. раздел АПУ.065-08А-АР лист 26, сечение 33-33, 34-34.

АПУ.065-08А-ОВ				
1	1	182-18	06.18	ДАТА
ИЗМ.	КОЛ/УЧ	ИЛ/ДОК	ПОДПИСЬ	ДАТА
Разработал	Розожкина	С/В	05.18	
Проверил	Пашаева	С/В	05.18	
Нач. отдела	Пашаева	С/В	05.18	
ГАП	Чирков	С/В	05.18	
Жилой микрорайон в квартале улиц Чкалова-Академика Вокского-Амурского-Краснослес в Ленинском районе г.Екатеринбурга. II и III этажи. 18-этажный движущийся жилой дом со встроенно-пристроенными помещениями на I этаже и подземным паркингом.				
II этап строительства. 18-этажная секция				
			СТАДИЯ	ЛИСТ
			P	7
Лист 8, 9 этажей				







Жилой дом по адресу: г. Челябинск, ул. Чкалова-Академика Виноградского, дом 3-4

№ ПЕР. ПОЯС. ШЕЛЕНИЯ	НАИМЕНОВАНИЕ	ПЛОЩАДЬ м²	№ эт. (по плану)
<b>Помещения квартир</b>			
1	Общая жилая комната с жилой кухней	18,19	
2	Жилая комната, в том числе	161,50	
2/1	Жилая комната №1		
2/2	Жилая комната №2		
2/3	Жилая комната №3		
3	Кухня	109,85	
4	Санузел	4,52	
5	Ванная	25,92	
6	Душевая	7,05	
7	Прихожая	60,06	
8	Постирочная	2,28	
9	Антресоли	0,00	
10	Лоджия	10,27	
11	Балкон	6,46	
12	Терраса	0	
Итого по жилым частям		406,95	
<b>Общедомовые помещения</b>			
13	Механический корпус	56,42	
20	Тандыр	1,95	
21	Лестничная клетка №1 (тип №1)	13,75	
Итого площадь помещений		72,12	

Жилой дом по адресу: г. Челябинск, ул. Чкалова-Академика Виноградского, дом 3-4

№ ПЕР. ПОЯС. ШЕЛЕНИЯ	НАИМЕНОВАНИЕ	ПЛОЩАДЬ м²	№ эт. (по плану)
<b>Помещения квартир</b>			
1	Общая жилая комната с жилой кухней	0	
2	Жилая комната, в том числе	178,12	
2/1	Жилая комната №1		
2/2	Жилая комната №2		
2/3	Жилая комната №3		
3	Кухня	112,54	
4	Санузел	6,79	
5	Ванная	31,47	
6	Душевая	3,11	
7	Прихожая	56,31	
8	Постирочная	0,00	
9	Антресоли	0,00	
10	Лоджия	18,54	
11	Балкон	3,64	
12	Терраса	0	
Итого по жилым частям		408,52	
<b>Общедомовые помещения</b>			
13	Механический корпус	56,62	
14	Антресольный этаж	37,89	
15	Лестничная клетка №1 (тип №1)	16,67	
16	Тандыр	1,93	
17	Тандыр	4,06	
18	Переходная лоджия	6,67	
Итого площадь помещений		119,54	

- Примечание:
- Все подводы к приборам отопления "Ригто" выполнить трубой металлопластиковой "Унипласт"  $\phi 16 \times 2,0$  мм.
  - Все трубы металлопластиковые, проложенные в межквартирном коридоре от коллектора до квартиры, прокладывать в теплоизоляции Super Protect толщиной 9 мм.
  - Приборы отопления, установленные в ванной, выполнять с нижним угловым подсоединением в соответствии с узлами 2-5.
  - Все арматуры установленные в системах отопления см. на схемах листы 15-20.
  - Узлы пересечения трубопроводов отопления и водоснабжения см. на схеме лист 23.
  - Узлы пересечения трубопроводов отопления поворотом и отводами см. на схеме лист 24.
  - Тип решеток не указанных на плане принять регулируемые вентиляционные 150x200 мм.
  - Схемы вентканалов BE-1... BE-41 см. АПУ.065-08А-АР листы 31-38.

Исполнитель:	М.И. Митин
Подп. и дата:	
Взят. инв. №:	
Состав:	С.С. Бороздина, А.П. Терехова, В.К. Алексеева, Е.И. Калашова
Дата:	07.18

АПУ.065-08А-0В			
1	1	182-18	06.18
ИЗМ.	КОЛУЧ	ИЗМ. ПОДПИСЬ	ДАТА
Разработал	Розожкина	С.С. Бороздина	05.18
Проверил	Пашаева	В.К. Алексеева	05.18
Нач. отдела	Пашаева	В.К. Алексеева	05.18
ГАП	Чирков	Е.И. Калашова	05.18

Жилой микрорайон в квартале ул. Чкалова-Академика Виноградского-Амурского-Краснослеская в Ленинском районе г. Челябинска. В очередь строительства. II и III этажи 18-этажного двухсекционного жилого дома со встроенно-пристроенными помещениями на 1 этаже и подземным паркингом.

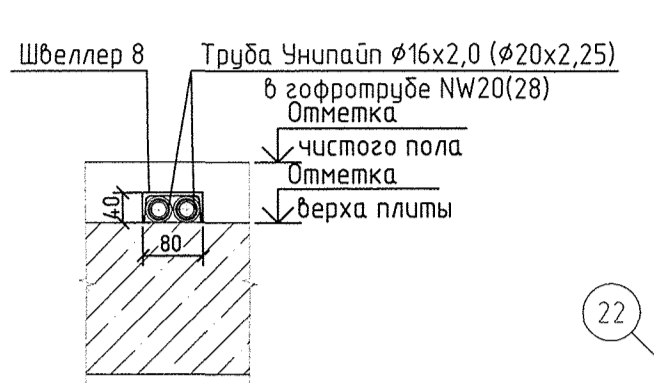
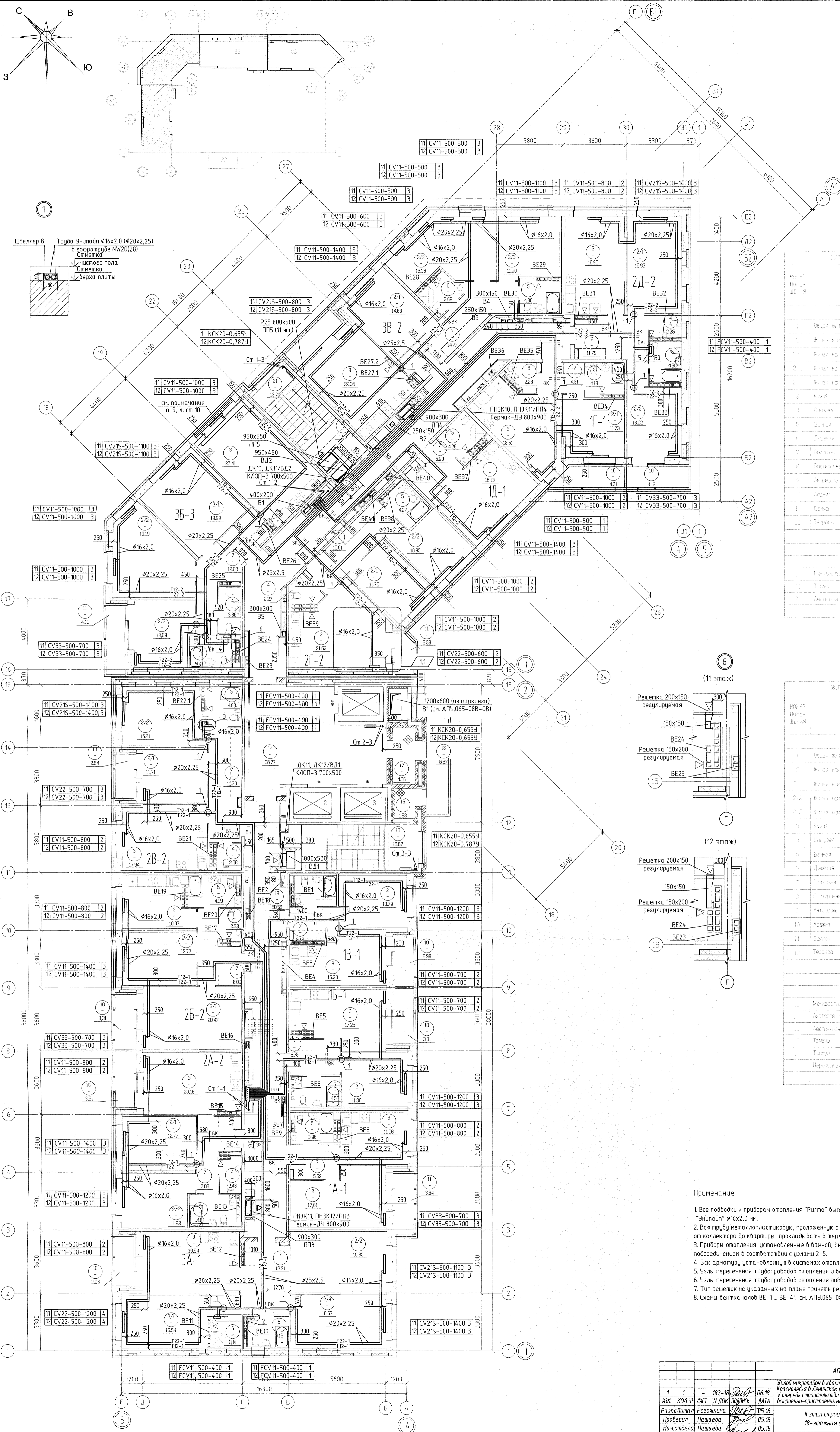
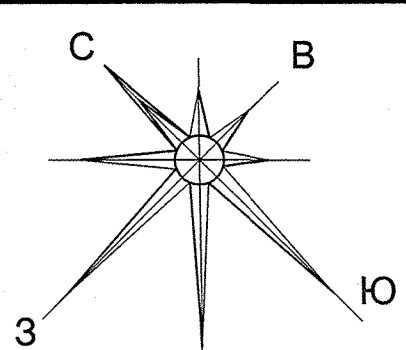
II этап строительства. 18-этажная секция

СТАДИЯ	ЛИСТ	ЛИСТОВ
P	8	

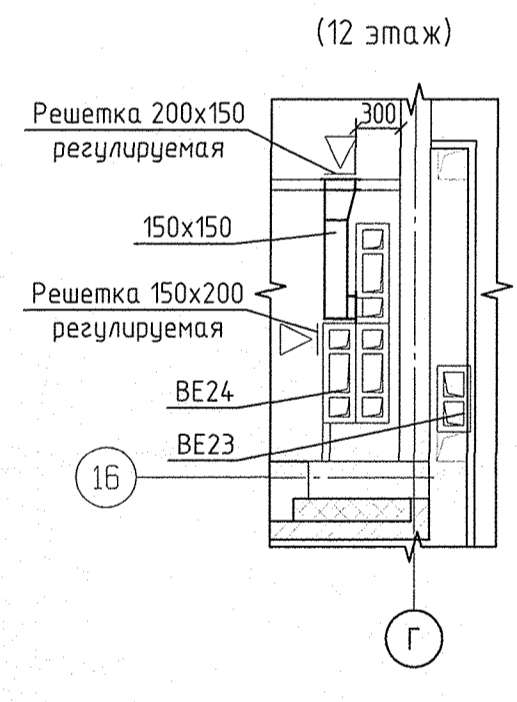
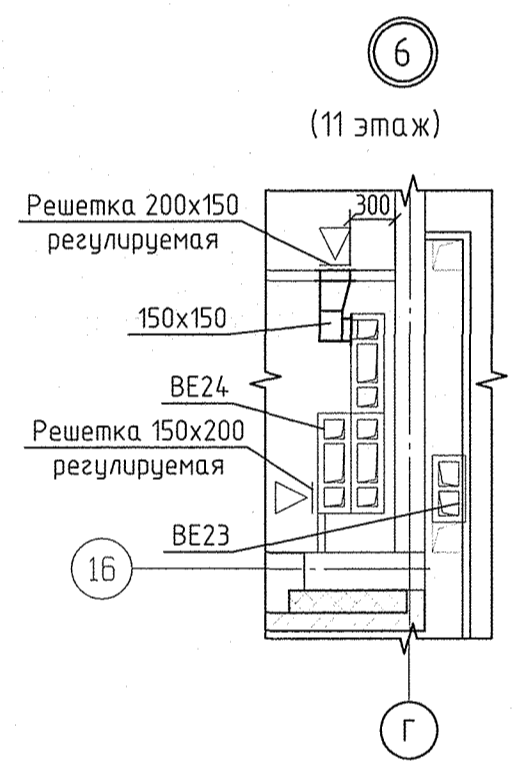
План 10 этажа

АО КОРПОРАЦИЯ АТОМСТРОЙКОМПЛЕКС





НОМЕР ПОСРЕДСТВА	НАЗНАЧЕНИЕ	ПЛОЩАДЬ
Помещения квартиры		
1	Общая кухня-комната с общей ванной	19.13
2	Жилая комната в тип. части	11.50
2.1	Жилая комната №1	
2.2	Жилая комната №2	
2.3	Жилая комната №3	
3	Кухня	10.89
4	Санузел	4.02
5	Ванная	3.09
6	Душевая	7.05
7	Прихожая	6.05
8	Посторонняя	2.28
9	Антресоли	0.00
10	Лоджия	12.07
11	Балкон	5.46
12	Терраса	0
Итого по жилой части		496.95
Общедомовые помещения		
1	Менеджерский кабинет	52.41
2	Тамбур	1.97
3	Лестничная клетка №2 (тип №2)	18.75
Итого площадь помещений		712.12



НОМЕР ПОСРЕДСТВА	НАЗНАЧЕНИЕ	ПЛОЩАДЬ
Помещения квартиры		
1	Общая кухня-комната с общей ванной	0
2	Жилая комната в тип. части	17.12
2.1	Жилая комната №1	
2.2	Жилая комната №2	
2.3	Жилая комната №3	
3	Кухня	11.24
4	Санузел	6.79
5	Ванная	8.47
6	Душевая	3.11
7	Прихожая	3.81
8	Посторонняя	0.00
9	Антресоли	0.00
10	Лоджия	10.54
11	Балкон	3.64
12	Терраса	0
Итого по жилой части		408.52
Общедомовые помещения		
1	Менеджерский кабинет	52.82
2	Антресольный этаж	37.89
3	Лестничная клетка №1 (тип №1)	16.67
4	Тамбур	1.93
5	Тамбур	4.06
6	Посторонняя	6.67
Итого площадь помещений		113.84

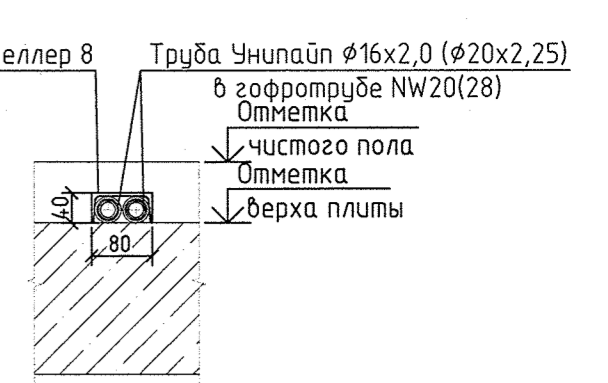
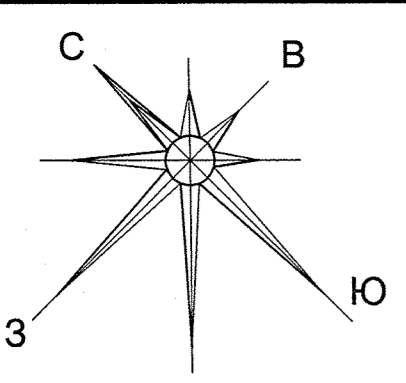
**Примечание:**

1. Все подводки к приборам отопления "Риго" выполняются трубой металлопластиковой "Унипласт"  $\phi 16 \times 2,0$  мм.
2. Все трубы металлопластиковые, проложенные в межквартирном коридоре от коллектора до квартиры, прокладываются в теплоизоляции Super Protect толщиной 9 мм.
3. Приборы отопления, установленные в данной, выполняются с нижним узловым подсоединением в соответствии с узлами 2-5.
4. Вся арматура установленная в системах отопления см. на схемах листы 15-20.
5. Узлы пересечения трубопроводов отопления и водоснабжения см. на схеме лист 23.
6. Узлы пересечения трубопроводов отопления поворотами и ответвлениями см. на схеме лист 24.
7. Тип решеток не указанных на плане принять регулируемые вентиляционные 150x200 мм.
8. Схемы вентканалов BE-1... BE-41 см. АПУ.065-08А-АР листы 31-38.

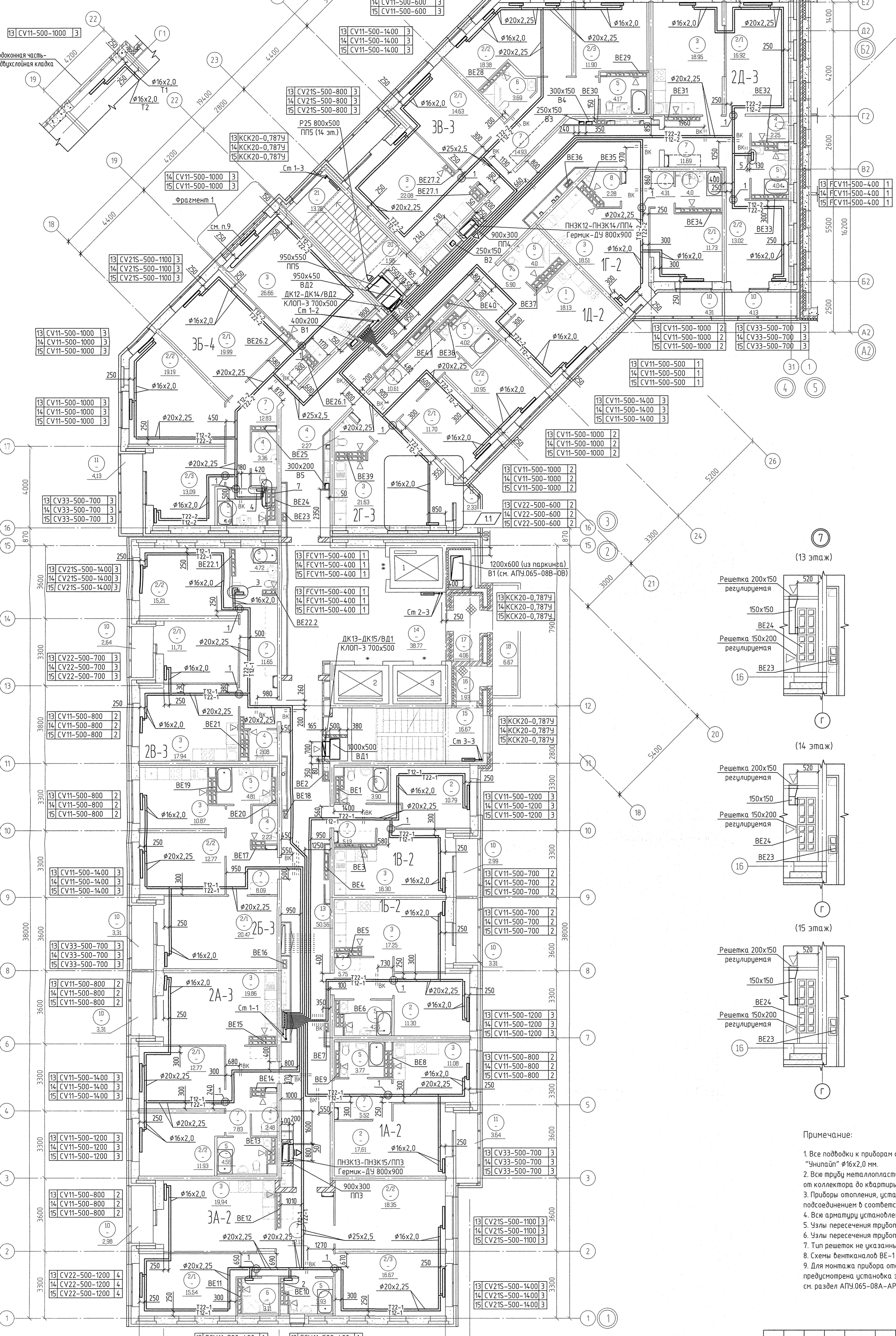
Составитель	С.С. Борова	07.18
Проверил	А.Р. Терехов	07.18
Взглянул	В.К. Алексеев	07.18
Утвердил	Э.И. Камнева	07.18
Инв. №	№ 10/01/18/001/001	

АПУ.065-08А-08					
1	1	182-18	06.18	06.18	
ИМ	КОЛУЧ	ЛИСТ	И ДОК	ПОДПИСЬ	ДАТА
Разработал	Рогожина	С.В.	05.18		
Проверил	Пашева	Д.В.	05.18		
Назначена	Пашева	Д.В.	05.18		
ГАП	Чирков	С.В.	05.18		
II этап строительства 18-этажная секция					
План 11,12 этажей					
			СТADIЯ	ЛИСТ	ЛИСТОВ
			P	9	
АО КОРПОРАЦИЯ АТОМСТРОЙКОМПЛЕКС					



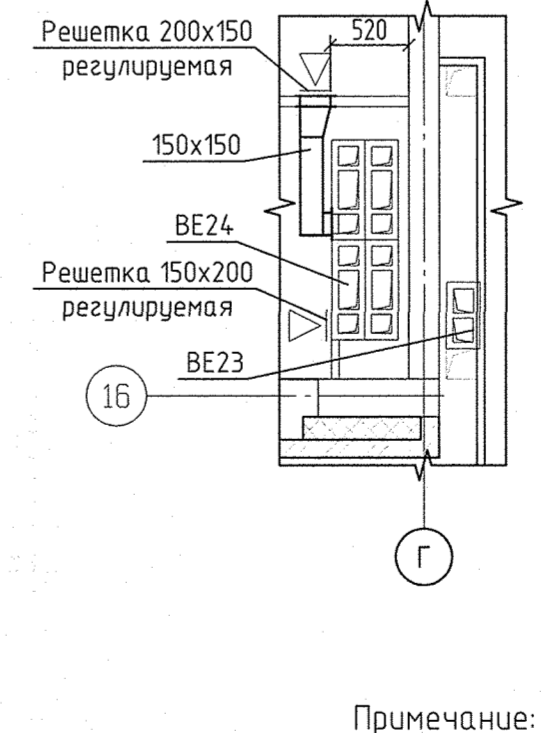
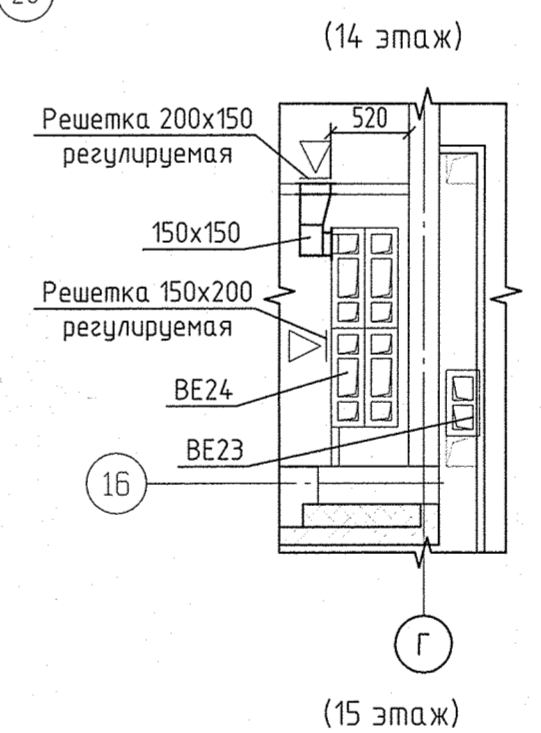
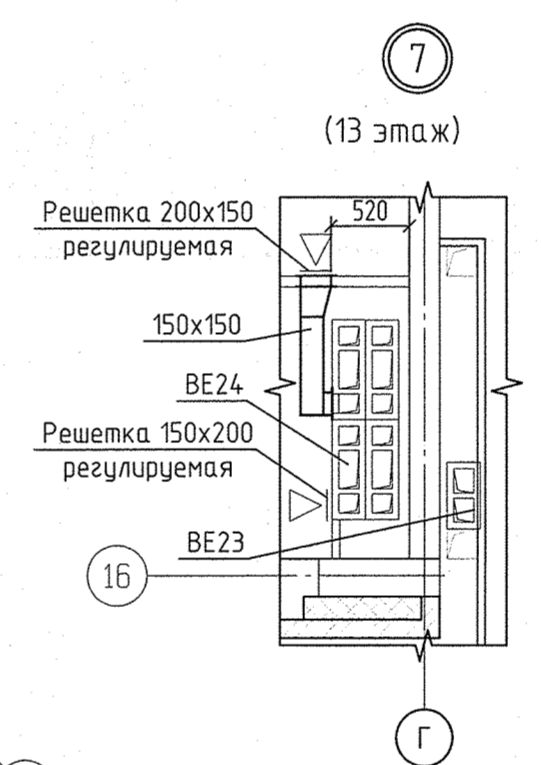


Фрагмент 1 для 13 этажа



НОМЕР ПОЯС-ШЕЛЛЕРА	НАЗНАЧЕНИЕ	ПЛОЩАДЬ м <sup>2</sup>	Значение в кв. м
Промышленная площадь:			
1	Общая жилая комната с ванной и туалетом	18,13	
2	Жилая комната, в том числе	161,80	
2.1	Жилая комната №1		
2.2	Жилая комната №2		
2.3	Жилая комната №3		
3	Кухня	107,83	
4	Санузел	4,50	
5	Ванная	24,64	
6	Душевая	7,05	
7	Прихожая	60,07	
8	Посторонняя	2,00	
9	Антресоли	0,00	
10	Лоджия	12,27	
11	Балкон	6,46	
12	Терраса	0	
Итого по жилой части		494,95	
Общедомовая площадь:			
13	Маневровый коридор	50,62	
14	Тамбур	1,95	
15	Автомобильная стоянка №1 (тип №1)	19,79	
Итого площадь помещений		721,22	

НОМЕР ПОЯС-ШЕЛЛЕРА	НАЗНАЧЕНИЕ	ПЛОЩАДЬ м <sup>2</sup>	Значение в кв. м
Промышленная площадь:			
1	Общая жилая комната с ванной и туалетом	9,9	
2	Жилая комната, в том числе	170,12	
2.1	Жилая комната №1		
2.2	Жилая комната №2		
2.3	Жилая комната №3		
3	Кухня	117,74	
4	Санузел	6,79	
5	Ванная	29,95	
6	Душевая	3,31	
7	Прихожая	56,79	
8	Посторонняя	0,00	
9	Антресоли	0,00	
10	Лоджия	18,54	
11	Балкон	3,64	
12	Терраса	0	
Итого по жилой части		496,48	
Общедомовая площадь:			
13	Маневровый коридор	50,62	
14	Лоджия-балкон	37,89	
15	Автомобильная стоянка №1 (тип №1)	16,67	
16	Тамбур	1,93	
17	Тамбур	4,35	
18	Парковочная площадка	8,67	
Итого площадь помещений		119,54	



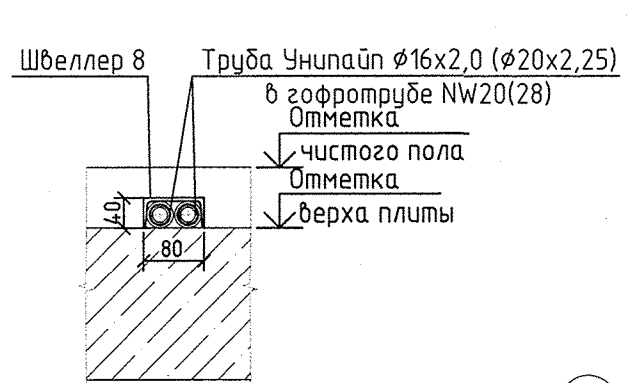
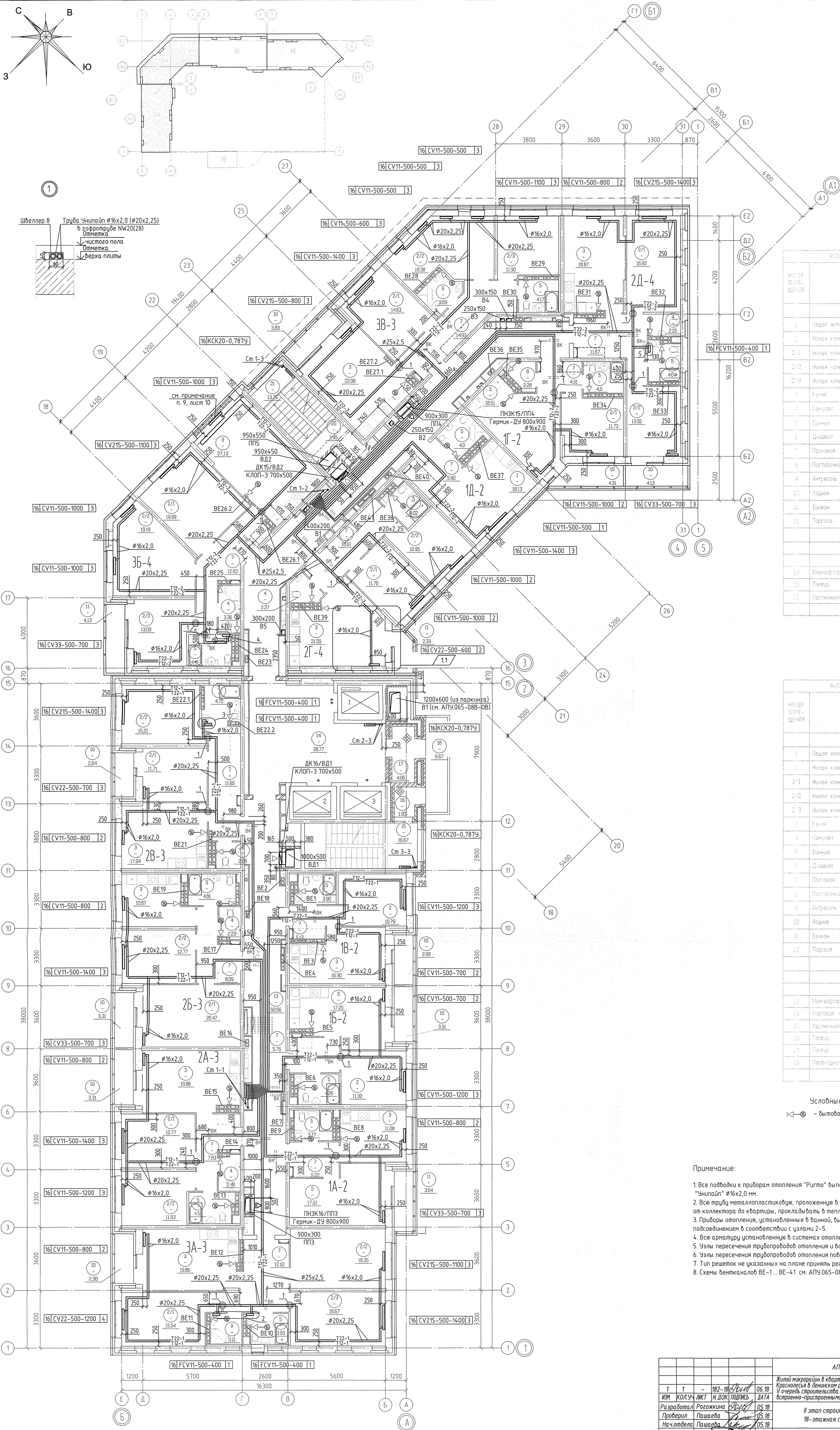
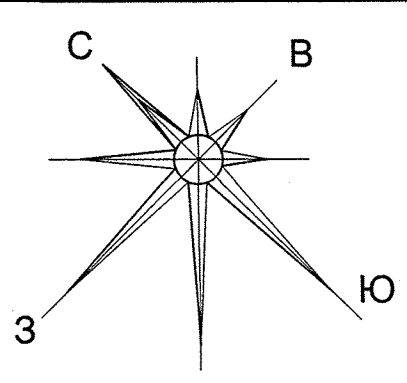
Примечание:

1. Все подводы к приборам отопления "Ригто" выполнять трубой металлопластиковой "Унипласт"  $\phi 16 \times 2,0$  мм.
2. Вся труба металлопластиковая, проложенная в межквартирном коридоре от коллектора до квартиры, прокладывать в теплоизоляции Super Protect толщиной 9 мм.
3. Приборы отопления, установленные в ванной, выполнять с нижним угловым подсоединением в соответствии с узлами 2-5.
4. Вся арматура установленная в системах отопления см. на схемах листы 15-20.
5. Узлы пересечения трубопроводов отопления и водоснабжения см. на схеме лист 23.
6. Узлы пересечения трубопроводов отопления поворотом и ответвлениями см. на схеме лист 24.
7. Тип решеток не указанных на плане принять регулируемые вентиляционные 150x200 мм.
8. Схемы вентканалов BE-1... BE-41 см. АПУ.065-08А-АР листы 31-38.
9. Для монтажа прибора отопления, в конструкции повоной части (защитка ГВЛ) предусмотрена установка закладных элементов для крепления радиатора см. раздел АПУ.065-08А-АР лист 26, сечение 33-33, 34-34.

АПУ.065-08А-0В					
1	1	182-18	06.18	06.18	
ИМ	КОЛУЧ	ЛИСТ	И ДЛОК	ПОДПИСЬ	ДАТА
Разработал	Розожкина				05.18
Проверил	Пашаева				05.18
Нач. отдела	Пашаева				05.18
ГАП	Чирков				05.18
II этап строительства. 18-этажная секция					
				СТАДИЯ	ЛИСТ
				P	10
План 13-15 этажей					
АО КОРПОРАЦИЯ АТОМСТРОЙКОМПЛЕКС					

Имя	М.И.О.	Взнос	№	Дата
А.Р.	Терехова	07.18		
В.К.	Алексеева	07.18		
Э.Л.	Кашкова	07.18		
С.С.	Боровакина	07.18		





№ ПОРЯДКОВОЙ	НАЗНАЧЕНИЕ	ПЛОЩАДЬ, м <sup>2</sup>	КОЭФФИЦИЕНТ
<b>Помещения квартиры:</b>			
1	Общая жилая комната с жилой зоной	18,13	
2	Жилая комната, в том числе	16,50	
2.1	Жилая комната №1		
2.2	Жилая комната №2		
2.3	Жилая комната №3		
3	Кухня	10,64	
4	Санузел	4,52	
5	Ванная	3,464	
6	Душевая	7,05	
7	Прихожая	6,25	
8	Постирочная	2,28	
9	Антресоли	0,00	
10	Лоджия	12,07	
11	Балкон	6,46	
12	Терраса	0	
Итого по жилой части: 405,24			
<b>Общедомовые помещения:</b>			
13	Меневарийный коридор	1,642	
14	Тамбур	1,55	
15	Лестничная клетка №2 (тип №2)	13,78	
Итого площадь помещений: 72,12			

№ ПОРЯДКОВОЙ	НАЗНАЧЕНИЕ	ПЛОЩАДЬ, м <sup>2</sup>	КОЭФФИЦИЕНТ
<b>Помещения квартиры:</b>			
1	Общая жилая комната с жилой зоной	0	
2	Жилая комната, в том числе	17,62	
2.1	Жилая комната №1		
2.2	Жилая комната №2		
2.3	Жилая комната №3		
3	Кухня	11,16	
4	Санузел	9,79	
5	Ванная	2,95	
6	Душевая	3,11	
7	Прихожая	5,07	
8	Постирочная	0,00	
9	Антресоли	0,00	
10	Лоджия	18,54	
11	Балкон	3,64	
12	Терраса	0	
Итого по жилой части: 406,38			
<b>Общедомовые помещения:</b>			
13	Меневарийный коридор	52,82	
14	Лестничная клетка	37,89	
15	Лестничная клетка №1 (тип №1)	16,67	
16	Тамбур	1,94	
17	Тамбур	4,05	
18	Регулируемая жилая	6,87	
Итого площадь помещений: 119,84			

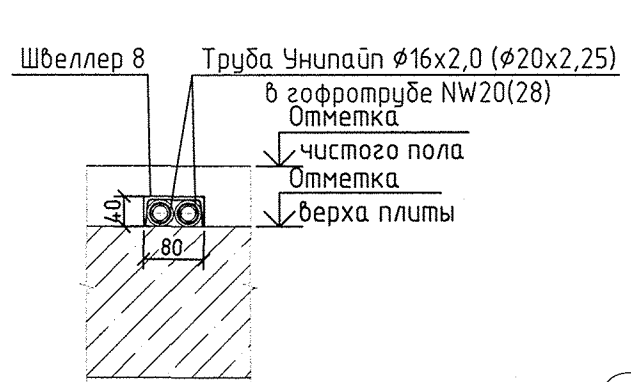
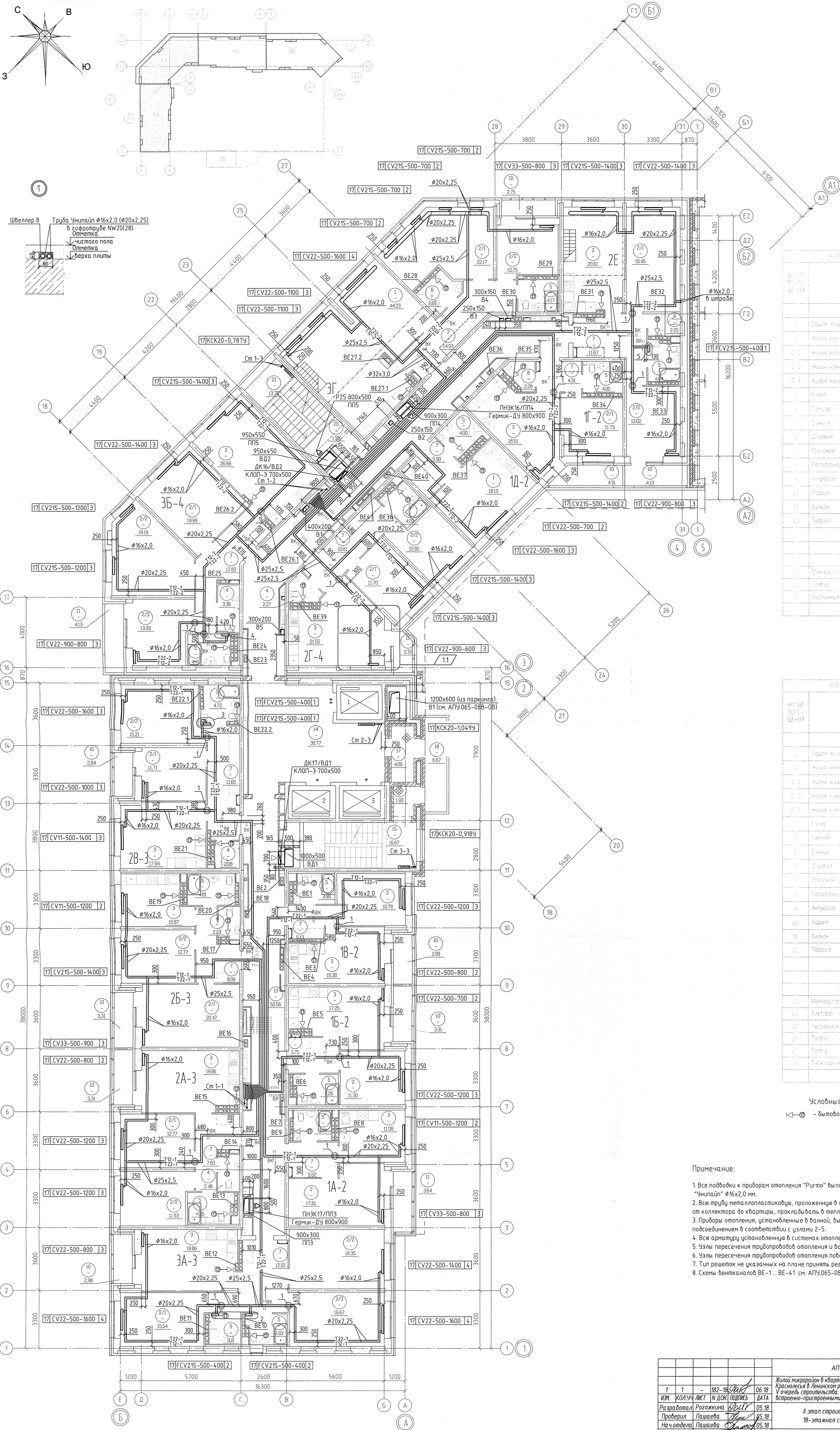
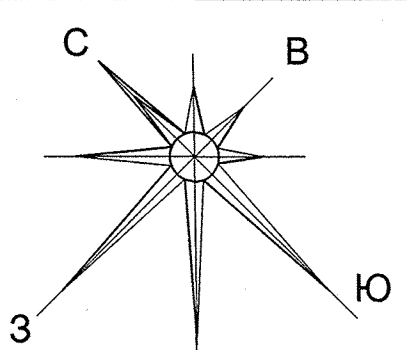
**Условные обозначения**  
 ⚙️ - бытовой осевой вентилятор "ВЕНТС" на 16 этаже

- Примечание:**
- Все подводы к приборам отопления "Риго" выполнять трубой металлопластиковой "Унипласт"  $\phi 16 \times 2,0$  мм.
  - Всю трубу металлопластиковую, проложенную в межквартирном коридоре от коллектора до квартиры, прокладывать в теплоизоляции Super Protect толщиной 9 мм.
  - Приборы отопления, установленные в ванной, выполнять с нижним угловым подсоединением в соответствии с узлами 2-5.
  - Все арматуру устанавливать в системах отопления см. на схемах листы 15-20.
  - Узлы пересечения трубопроводов отопления и водоснабжения см. на схеме лист 23.
  - Узлы пересечения трубопроводов отопления поворотом и ответвлениями см. на схеме лист 24.
  - Тип решеток не указанных на плане принять регулируемые вентиляционные 150x200 мм.
  - Схемы вентканалов BE-1... BE-41 см. АПУ.065-08А-08 листы 31-38.

Исполнитель:	Терехова А.Р.	07.18
Проверил:	ВК Алексеева	07.18
Утвердил:	ЗЛ Костюкова	07.18
Имя, Фамилия:	Ваше имя и фамилия	

АПУ.065-08А-08					
1	1	182-18	06.18	Жилой микрорайон в квартале улицы Чапаева-Академика Виноградова-Амурского-Красноярск в Ленинском районе г.Катеринбурга.	
ИМ	КОЛУЧ	ИСТ	И ДК	ПОДЖИ	ДАТА
Разработал	Рогожина	Чирков	05.18	В очередь строительства. II и III этажи 18-этажного двухсекционного жилого дома со встроенно-пристроенными помещениями на I этаже и подземным паркингом.	
Проверил	Пашаева	05.18		II этап строительства.	СТАДИЯ
Нач. отдела	Пашаева	05.18		18-этажная секция	ЛИСТ
ГАП	Чирков	05.18			ЛИСТОВ
План 16 этажа					





№ ПР ПОДЪ-ШЕННЯ	НАИМЕНОВАНИЕ	ПЛОЩАДЬ м <sup>2</sup>	КОМ-МЕНТАРИЙ
Промышленные помещения			
1	Общая кухня коридор с санузлом	80,26	
2	Жилая комната в том числе	151,04	
2.1	Жилая комната №1		
2.2	Жилая комната №2		
2.3	Жилая комната №3		
3	Кухня	97,92	
4	Санузел	4,42	
5	Ванная	34,04	
6	Душевая	7,05	
7	Прихожая	60,05	
8	Постирочная	2,28	
9	Антресоль	34,09	
10	Лоджия	11,19	
11	Балкон	6,46	
12	Терраса	0	
Итого по жилой части		471,20	
Общественные помещения			
13	Меневаренная кухня	85,42	
14	Тамбур	1,96	
15	Лестничная клетка №1 (тип №1)	13,75	
Итого площадь помещений		72,13	

№ ПР ПОДЪ-ШЕННЯ	НАИМЕНОВАНИЕ	ПЛОЩАДЬ м <sup>2</sup>	КОМ-МЕНТАРИЙ
Промышленные помещения			
1	Общая кухня коридор с санузлом	0	
2	Жилая комната в том числе	178,12	
2.1	Жилая комната №1		
2.2	Жилая комната №2		
2.3	Жилая комната №3		
3	Кухня	113,16	
4	Санузел	6,73	
5	Ванная	28,75	
6	Душевая	3,11	
7	Прихожая	56,07	
8	Постирочная	0,00	
9	Антресоль	0,00	
10	Лоджия	18,54	
11	Балкон	3,64	
12	Терраса	0	
Итого по жилой части		406,38	
Общественные помещения			
13	Меневаренная кухня	52,82	
14	Антресоль	37,82	
15	Лестничная клетка №1 (тип №1)	16,67	
16	Тамбур	1,93	
17	Тамбур	4,06	
18	Лестничная клетка	6,67	
Итого площадь помещений		119,94	

Условные обозначения  
 - бытовой осевой вентилятор "ВЕНТ" на 17 этаже

- Примечание:
- Все подводы к приборам отопления "Ригато" выполнить трубой металлопластиковой "Чинипай"  $\phi 16 \times 2,0$  мм.
  - Все трубы металлопластиковые, проложенные в межквартирном коридоре от коллектора до квартиры, прокладывать в теплоизоляции Super Protect толщиной 9 мм.
  - Приборы отопления, установленные в ванной, выполнять с нижним угловым подсоединением в соответствии с узлами 2-5.
  - Все приборы установленные в системах отопления см. на схемах листы 15-20.
  - Узлы пересечения трубопроводов отопления и водоснабжения см. на схеме лист 23.
  - Узлы пересечения трубопроводов отопления поворотом и ответвления см. на схеме лист 24.
  - Тип решеток не указанных на плане принять регулируемые вентиляционные 150x200 мм.
  - Схемы вентканалов BE-1... BE-41 см. АПУ.065-08А-08А листы 31-38.

№ ПР ПОДЪ-ШЕННЯ	№ ПР ПОДЪ-ШЕННЯ	№ ПР ПОДЪ-ШЕННЯ	№ ПР ПОДЪ-ШЕННЯ	№ ПР ПОДЪ-ШЕННЯ
1	2	3	4	5

АПУ.065-08А-08			
1	1	182-18	06.18
ИЗМ	КОМУ	ИЗМ	ДАТА
Разработал	Розожкина	КВ	05.18
Проверил	Пашаева	С	05.18
Нач. отдела	Пашаева	С	05.18
ГАП	Чиркова	С	05.18

Жилой микрорайон в квартале улиц Чкалова-Академика Вонковского-Амурского-Краснослес в Ленинском районе г.Екатеринбурга.  
 В очередь строительства. II и III этапы. 18-этажный двухсекционный жилой дом со встроенно-пристроенными помещениями на 1 этаже и подземным паркингом.

II этап строительства.  
 18-этажная секция

СТАДИЯ ЛИСТ ЛИСТОВ  
 Р 12

План 17 этажа

АО КОРПОРАЦИЯ АТОМСТРОЙКОМПЛЕКС